



ΚΛΙΜΑΤΙΚΗ ΑΛΛΑΓΗ 1^ο ΠΑΝΕΛΛΗΝΙΟ ΣΥΝΕΔΡΙΟ:

Η ΑΥΤΟΔΙΟΙΚΗΣΗ ΚΑΙ Η ΘΕΣΣΑΛΙΑ ΜΠΡΟΣΤΑ ΣΤΗΝ ΠΑΓΚΟΣΜΙΑ ΠΡΟΚΛΗΣΗ

ΠΕΔ ΘΕΣΣΑΛΙΑΣ

ΚΑΡΔΙΤΣΑ 9 & 10 ΙΟΥΝΙΟΥ 2017

**Περιβαλλοντικοί κίνδυνοι: Αναγκαιότητα
δημιουργίας Σχεδίου Πρόληψης –
Προστασίας των περιβαλλοντικών κινδύνων
σε τοπική κλίμακα**

Δρ. Σοφοκλής Ε. Δρίτσας

Μέλος Ε.ΔΙ.Π. (Ειδικό Διδακτικό Προσωπικό)

**Εργαστήριο Ωκεανογραφίας, Τμήμα Γεωπονίας Ιχθυολογίας και Υδάτινου
Περιβάλλοντος, Σχολή Γεωπονικών Επιστημών, Πανεπιστήμιο Θεσσαλίας**



Η έκθεση της Διακυβερνητικής Επιτροπής για την Κλιματική Αλλαγή (IPCC) το 2013 διαβεβαιώνει ότι:

«Η αύξηση της θερμοκρασίας του κλιματικού συστήματος είναι αδιαμφισβήτητη. Έχουμε ήδη διαπιστώσει, σε παγκόσμια κλίμακα, μια αύξηση της μέσης θερμοκρασίας της ατμόσφαιρας και των ωκεανών, την εκτεταμένη τήξη του χιονιού και των πάγων και την άνοδο της μέσης στάθμης της θάλασσας», (σελ. 4, Περίληψη, Κλιματικές Αλλαγές, 2013).

Η κλιματική αλλαγή αποτελεί τη μεγαλύτερη περιβαλλοντική, οικονομική και κοινωνική κρίση στην ιστορία της ανθρωπότητας.

Κατά συνέπεια, εμφάνιση ακραίων καιρικών φαινομένων με οδυνηρές καταστροφικές συνέπειες → ΠΕΡΙΒΑΛΛΟΝΤΙΚΟΙ ΚΙΝΔΥΝΟΙ.



ΕΝΝΟΙΟΛΟΓΙΚΟ ΠΛΑΙΣΙΟ

Με την έννοια του «περιβαλλοντικού κινδύνου» εννοούμε την **διασταύρωση-σύμπτωση:**

- Της πιθανότητας εμφάνισης ενός **τυχαίου γεγονότος**, ενός επικίνδυνου συμβάντος, είτε φυσικής, είτε ανθρωπογενούς, είτε τεχνολογικής προέλευσης: πλημμύρα, σεισμός, ρύπανση, έκρηξη, κ.λπ.
- Καθώς και της **πρόκλησης**, που αντιπροσωπεύει για τους ανθρώπους και τα αγαθά τα οποία θα επηρεαστούν από την εμφάνιση ενός ή περισσότερων τυχαίων γεγονότων.



ΕΝΝΟΙΟΛΟΓΙΚΟ ΠΛΑΙΣΙΟ

Οι περιβαλλοντικοί κίνδυνοι δύνανται να χαρακτηριστούν ως «σημαντικοί κίνδυνοι» επειδή συνδέονται με το περιβάλλον και επιπλέον εγκυμονούν κινδύνους για την δημόσια υγεία. Κάθε ένας από αυτούς του περιβαλλοντικούς κινδύνους δύναται να επηρεάζεται από διάφορους περιβαλλοντικούς παράγοντες, όπως είναι κυρίως η κλιματική αλλαγή.

Οι σημαντικοί ή μεγάλοι κίνδυνοι:

- Η κλιματική αλλαγή και οι περιβαλλοντικοί κίνδυνοι.
- Οι φυσικοί και τεχνολογικοί κίνδυνοι.
- Η κίνδυνοι για την Περιβαλλοντική Υγεία.



ΕΝΝΟΙΟΛΟΓΙΚΟ ΠΛΑΙΣΙΟ

Μεγάλοι ή σημαντικοί κίνδυνοι ορίζονται ως οι κίνδυνοι που εμφανίζουν:

- την πιθανότητα πρόκλησης ενός γεγονότος φυσικής, ανθρωπογενούς ή τεχνολογικής προέλευσης,
- οι επιπτώσεις του οποίου θα επηρεάσουν μεγάλο αριθμό κατοίκων της πληγείσας περιοχής,
- θα προκαλέσουν σημαντικές καταστροφές, και
- θα υπερβούν τις δυνατότητες αντίδρασης μιας οργανωμένης πολιτείας.



ΕΝΝΟΙΟΛΟΓΙΚΟ ΠΛΑΙΣΙΟ

Ένας μεγάλος ή σημαντικός κίνδυνος χαρακτηρίζεται από:

- **την χαμηλή συχνότητα εμφάνισής του, καθώς και**
- **από τις τεράστιες επιπτώσεις που θα προκαλέσει στο φυσικό και ανθρωπογενές περιβάλλον, (Bureau d'Analyse des Risques et Pollutions Industriels / Ministère du Développement Durable / Direction générale de la prevention des risques, BARPI, Γαλλία).**
- **Περιλαμβάνει τους κινδύνους που προκαλούνται από τον άνθρωπο στο περιβάλλον, αλλά και τους κινδύνους που εγκυμονεί το περιβάλλον για την δημόσια υγεία και τις ανθρώπινες δραστηριότητες.**



ΕΝΝΟΙΟΛΟΓΙΚΟ ΠΛΑΙΣΙΟ

Σχηματική αναπαράσταση:





ΕΝΝΟΙΟΛΟΓΙΚΟ ΠΛΑΙΣΙΟ

Οι σημαντικοί κίνδυνοι δύνανται να είναι «φυσικής», «ανθρωπογενούς» ή «τεχνολογικής» προέλευσης.

Οι κυριότεροι σημαντικοί κίνδυνοι «φυσικής» προέλευσης που εκδηλώνονται στην χώρα είναι:

- οι πλημμύρες,
- οι διαβρώσεις παράκτιων περιοχών,
- οι δασικές πυρκαγιές,
- οι κατολισθήσεις εδάφους,
- οι καταιγίδες, και
- οι σεισμοί



ΔΙΑΠΙΣΤΩΣΕΙΣ

Την τελευταία δεκαετία έχουμε δει μια σειρά από περιβαλλοντικές καταστροφές που έχουν στιγματίσει την κοινωνία μας και έχουν μείνει βαθιά χαραγμένες στις μνήμες μας, αποκαλούμενη πλέον ως «**κοινωνία των κινδύνων**» (Ulrich Beck, Γερμανός κοινωνιολόγος).

- **Η αναγνώριση πλέον ότι οι περιβαλλοντικοί κίνδυνοι αποτελούν μια πραγματικότητα και έχει αλλάξει ο τρόπος αντιμετώπισής τους – Ο ρόλος των ΟΤΑ:**

Οι ευθύνες και οι αρμοδιότητες των ΟΤΑ τους καθιστούν ως τους σημαντικότερους **δημόσιους φορείς-κλειδιά** σχετικά με την χωρο-εδαφική διαχείριση των περιβαλλοντικών κινδύνων.



ΔΙΑΠΙΣΤΩΣΕΙΣ

Οι **ΟΤΑ** βρίσκονται αντιμέτωποι με:

- την **άγνοια** σχετικά με το πώς θα αντιμετωπίσουν αυτούς τους κινδύνους.
- τις **αυξανόμενες προσδοκίες** και απαιτήσεις των πολιτών προς τους ΟΤΑ, καθώς και με
- τα **ανεπαρκή μέσα** (τεχνικά, προσωπικό, οικονομικά) που διαθέτουν για την αποτελεσματική οργάνωση και αντιμετώπιση των περιβαλλοντικών κινδύνων.
- Παρόλα αυτά οι ΟΤΑ διαδραματίζουν **κεντρικό ρόλο** στην διαχείριση των περιβαλλοντικών κινδύνων (εφαρμογή ευρωπαϊκών-εθνικών πολιτικών, διαχείριση της αστικοποίησης, κ.λπ.).



ΠΡΟΤΑΣΗ

Συγκρότηση μιας **πολυδιάστατης-διεπιστημονικής ομάδας εργασίας** με μεγάλη εμπειρία σε θέματα περιβάλλοντος και διαχείρισης των περιβαλλοντικών κινδύνων.

Αυτή η ομάδα εργασίας θα επιφορτιστεί να αναπτύξει ένα **διαδραστικό εργαλείο** για την «**Χωρο-εδαφική διαχείριση των περιβαλλοντικών κινδύνων**» έχοντας ως στόχο να εξελίξει την λεγόμενη «**κουλτούρα κινδύνου**» σε τοπικό επίπεδο.

Η κουλτούρα του κινδύνου είναι «η πολιτιστική διάσταση της νεωτερικότητας, σύμφωνα με την οποία η συνειδητοποίηση των κινδύνων γίνεται ένα μέσο αποικισμού του μέλλοντος» (Anthony Giddens, κοινωνιολόγος).



ΠΡΟΤΑΣΗ

Με την ανάπτυξη της «**κουλτούρας του κινδύνου**» ο καθένας θα μπορεί να ενσωματώνει τις δικές του ευθύνες και δυνατότητες δράσης, και θα μπορεί να συμμετέχει ενεργά στη συλλογική διαχείριση των περιβαλλοντικών κινδύνων σε τοπική κλίμακα.

Αυτό το εργαλείο λοιπόν απευθύνεται κυρίως στους αιρετούς τοπικούς άρχοντες καθώς και στο ανθρώπινο δυναμικό των ΟΤΑ, με σκοπό να προσφέρει εκείνες τις γνώσεις και τις εμπειρίες ώστε να κατανοήσουν καλύτερα τους ρόλους και τις ευθύνες τους σχετικά με την **χωρο-εδαφική** διαχείριση των περιβαλλοντικών κινδύνων.



ΠΡΟΤΑΣΗ

Στόχοι:

- Να ευαισθητοποιήσει και να πληροφορήσει τους τοπικούς αιρετούς άρχοντες και το ανθρώπινο δυναμικό των ΟΤΑ.

Τους «μη ειδικούς» αιρετούς ή τοπικούς δρώντες για τους κινδύνους, ώστε να ανταποκριθούν στις ανάγκες-απαιτήσεις των κατοίκων.

Αναγκάζονται να εφαρμόσουν μια σειρά δράσεων που είτε δεν γνωρίζουν, είτε αγνοούν τον τρόπο εφαρμογής τους.

Στόχος της πλατφόρμας είναι να δώσει ρεαλιστικές απαντήσεις στα ερωτήματα για την εδαφική διαχείριση των περιβαλλοντικών κινδύνων.



ΠΡΟΤΑΣΗ

Στόχοι:

- Να προωθήσει σε τοπική κλίμακα τις ήδη υπάρχουσες ορθές πρακτικές κυρίως σε ευρωπαϊκό επίπεδο.

Δημοσιοποίηση στο ευρύ κοινό των άριστα εφαρμοσμένων πρακτικών.

Έμπνευση και προσαρμογή στα ιδιαίτερα τοπικά χαρακτηριστικά της περιοχής αναφοράς.

Επιτυγχάνεται η αναδραστική πληροφόρηση, ο εμπλουτισμός δράσεων και τρόπων αντιμετώπισης, με στόχο την μέγιστη διαφοροποίηση των θεματικών και την αύξηση του αριθμού των κοινωνιών.



ΠΡΟΤΑΣΗ

Στόχοι:

- Να προτείνει μια πύλη (*portal*) στους σημαντικότερους εμπλεκόμενους φορείς στην διαχείριση του κινδύνου.

Δημιουργία ενός «ιστοτόπου συνάντησης» για την ανταλλαγή εμπειριών και ορθών πρακτικών.

Προώθηση του διαλόγου και της συνεργασίας μεταξύ των διαφόρων εμπλεκομένων φορέων.



ΠΡΟΤΑΣΗ

Δημιουργία ερωτηματολογίου:

Αναρτημένο στην διαδραστική πύλη,

5 κεφάλαια γενικών ερωτήσεων,

ώστε να αναδειχθούν τα κενά που υπάρχουν και να εξαχθούν εκείνες οι απαντήσεις προσαρμοσμένες στις ανάγκες κάθε περιοχής και στις ολοένα αυξανόμενες απαιτήσεις των κατοίκων.



ΠΡΟΤΑΣΗ

5 κεφάλαια γενικών ερωτήσεων:

1. Ποιοι είναι οι πιθανοί περιβαλλοντικοί κίνδυνοι που μπορούν να απειλήσουν την περιοχή μου;
2. Ποιες είναι οι δράσεις που θα πρέπει να αναληφθούν από τις τοπικές αρχές ώστε να διαχειριστούν αποτελεσματικά τους περιβαλλοντικούς κινδύνους;
3. Ποιες είναι οι υποχρεώσεις και οι ευθύνες του καθενός για την αποτελεσματική διαχείριση των περιβαλλοντικών κινδύνων;
4. Ποιοι είναι οι εν δυνάμει δρώντες-φορείς κλειδιά που θα πρέπει να κινητοποιηθούν για να με καθοδηγήσουν στην διαχείριση των περιβαλλοντικών κινδύνων;
5. Ποιες είναι οι υποχρεώσεις και οι ευθύνες του καθενός για τη διαχείριση των περιβαλλοντικών κινδύνων;



ΠΡΟΤΑΣΗ

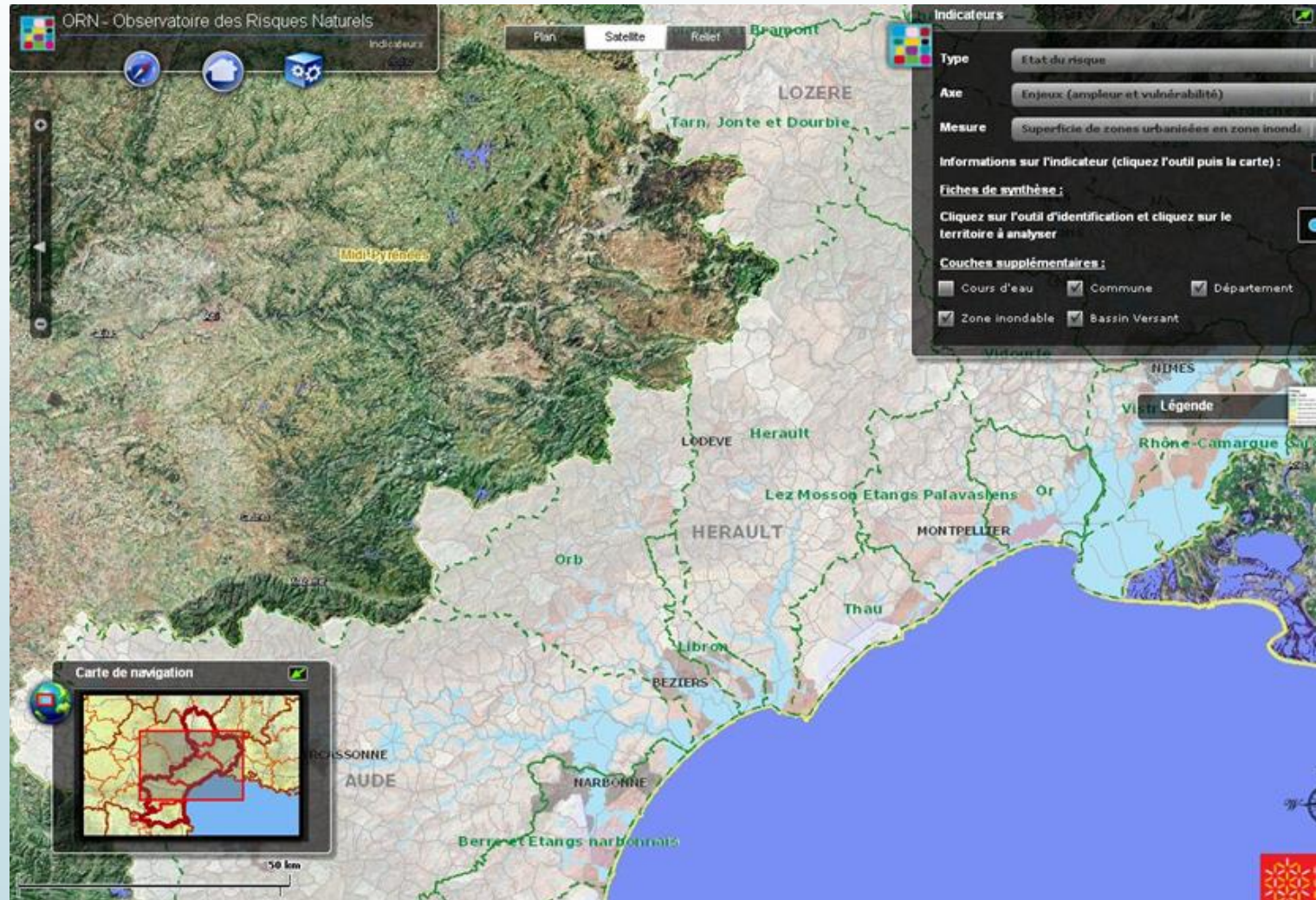
Τελικός στόχος:

- Δημιουργία ενός **Σχεδίου Πρόληψης Φυσικών Καταστροφών**, κατά το γαλλικό πρότυπο, (PPRN, Plan de Prévention des Risques Naturels) και ενός **Σχεδίου Πρόληψης Τεχνολογικών Καταστροφών** (PPRT, Plan de Prévention des Risques Technologiques).
- Δημιουργία ενός **Σχεδίου Πρόληψης Κινδύνου Πλημμύρας** (PPRI, Plan de Prévention des Risques Inondation) για τις παράκτιες περιοχές.



ΚΛΙΜΑΤΙΚΗ ΑΛΛΑΓΗ 1^ο ΠΑΝΕΛΛΗΝΙΟ ΣΥΝΕΔΡΙΟ

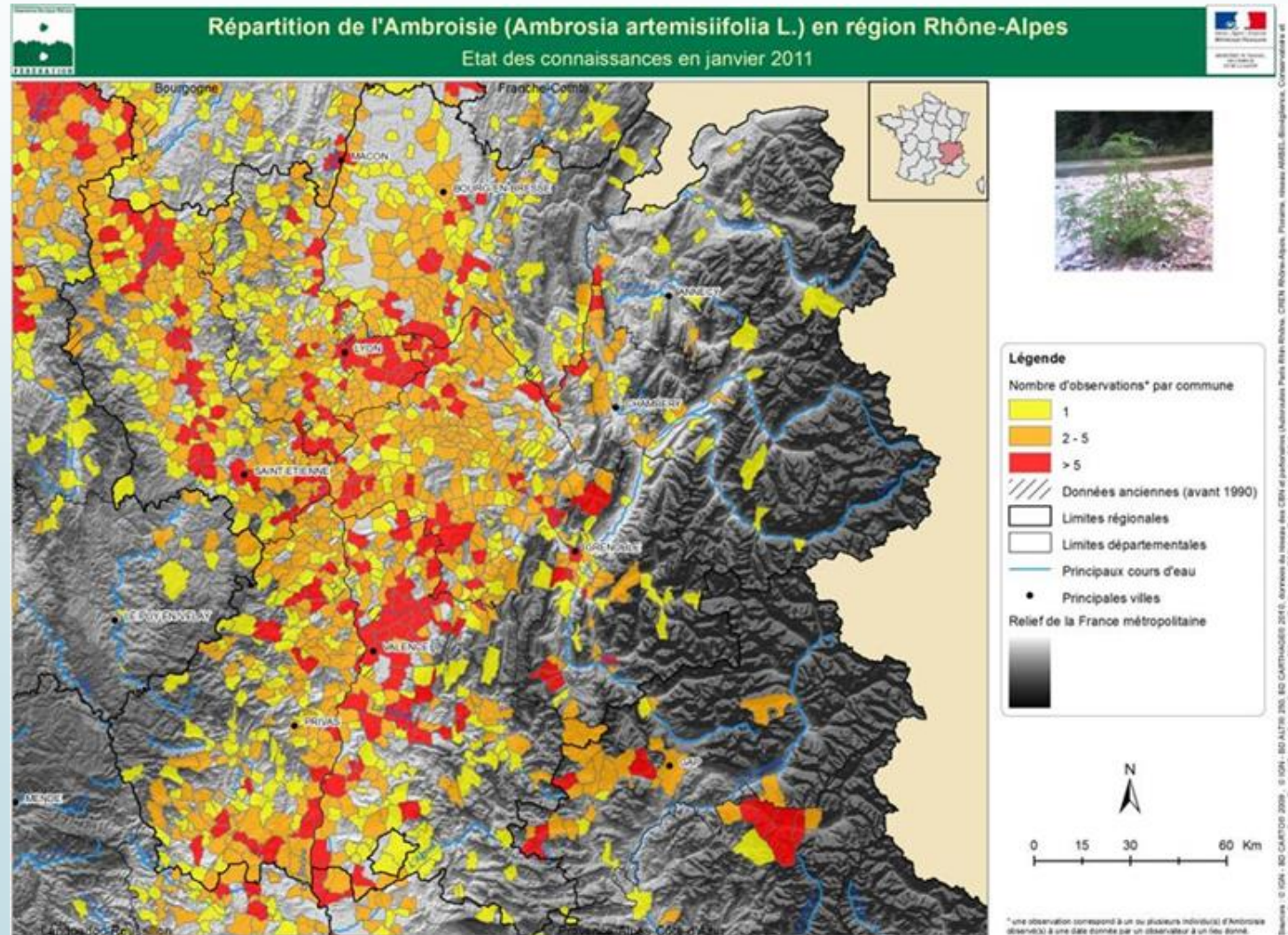
Γεωγραφική απεικόνιση παραδειγμάτων ορθών εφαρμοσμένων πρακτικών:





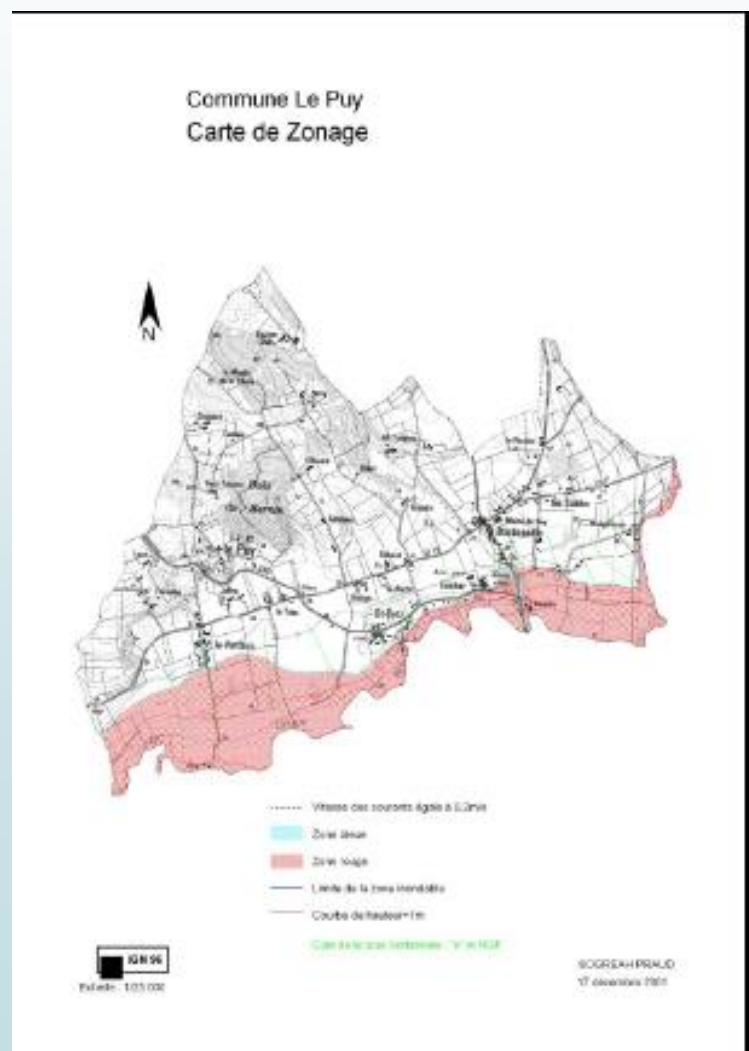
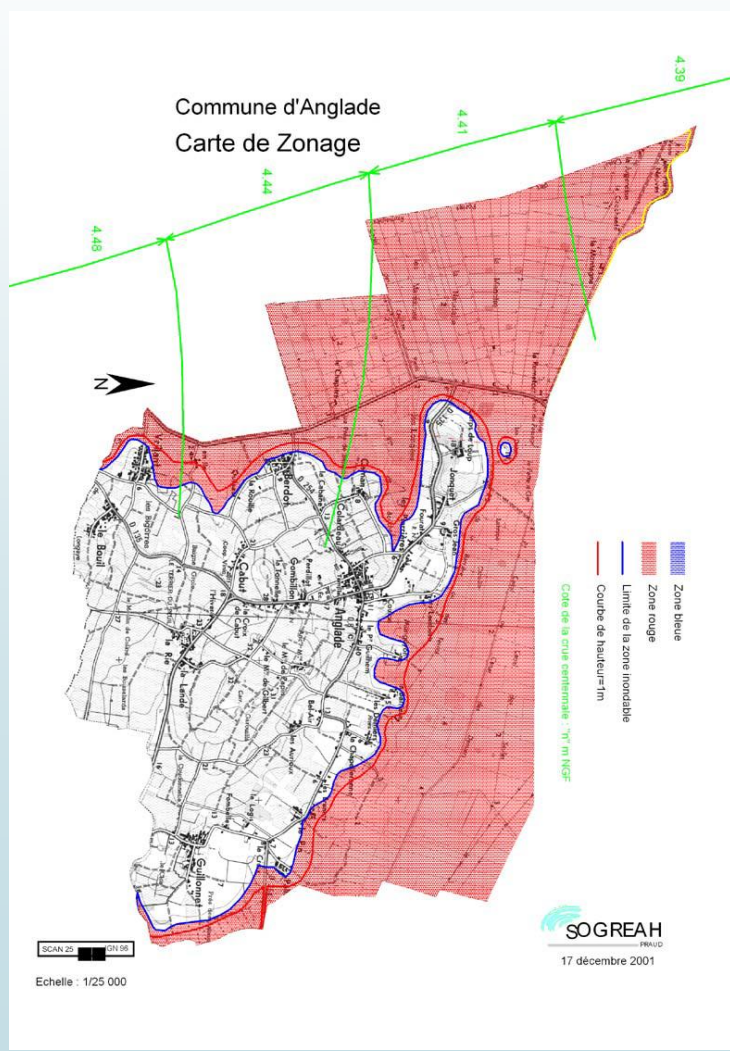
ΚΛΙΜΑΤΙΚΗ ΑΛΛΑΓΗ 1^ο ΠΑΝΕΛΛΗΝΙΟ ΣΥΝΕΔΡΙΟ

Γεωγραφική απεικόνιση παραδειγμάτων ορθών εφαρμοσμένων πρακτικών:





Γεωγραφική απεικόνιση παραδειγμάτων ορθών εφαρμοσμένων πρακτικών:





Ευχαριστώ πολύ για την προσοχή σας



ΚΛΙΜΑΤΙΚΗ ΑΛΛΑΓΗ 1^ο ΠΑΝΕΛΛΗΝΙΟ ΣΥΝΕΔΡΙΟ:

Η ΑΥΤΟΔΙΟΙΚΗΣΗ ΚΑΙ Η ΘΕΣΣΑΛΙΑ ΜΠΡΟΣΤΑ ΣΤΗΝ ΠΑΓΚΟΣΜΙΑ ΠΡΟΚΛΗΣΗ

ΠΕΔ ΘΕΣΣΑΛΙΑΣ

ΚΑΡΔΙΤΣΑ 9 & 10 ΙΟΥΝΙΟΥ 2017

**Περιβαλλοντικοί κίνδυνοι: Αναγκαιότητα
δημιουργίας Σχεδίου Πρόληψης –
Προστασίας των περιβαλλοντικών κινδύνων
σε τοπική κλίμακα**

Δρ. Σοφοκλής Ε. Δρίτσας

Μέλος Ε.ΔΙ.Π. (Ειδικό Διδακτικό Προσωπικό)

**Εργαστήριο Ωκεανογραφίας, Τμήμα Γεωπονίας Ιχθυολογίας και Υδάτινου
Περιβάλλοντος, Σχολή Γεωπονικών Επιστημών, Πανεπιστήμιο Θεσσαλίας**